

Programme fin année 2024 – OCTOBRE à DECEMBRE - sur le thème « *L'élégance durable et le recyclage* »

Le fonctionnement de la CpM conserve toujours son organigramme

ATELIER LIBRE	ATELIER DESIGN
<i>Projet personnel</i> avec possibilité d'aides auprès des professionnelles et échanges entre les cousettes	Recyclage d'un pantalon type « JEAN » bleu ou autre couleur ou autre matière + Recyclage de chutes de tissu.
Tous les lundis de 10h à 17h à Soulac sur mer	Selon horaire et produit choisi dans le catalogue présenté ci-après
Tous les vendredis de 10h à 17h à Grayan-et-l'Hôpital	

L'ouverture des ateliers débutera à 9h30 avec la mise en place des matériels, par toutes les cousettes volontaires.

Les cours débuteront le matin à 10h et l'après-midi à 14h. Le rangement des ateliers s'effectuera à partir de 17h00.

L'objectif de la fin d'année est d'approfondir et consolider les acquis. L'accent sera mis sur des montages de fermeture à glissière, l'utilisation de la surjeteuse et recouvreuse. De petits produits ont été favorisés pour une reprise douce. Le fait de les réaliser en groupe, est fédérateur d'échanges et de partages. Pour la fin d'année, nous avons voulu privilégier cette organisation.
















En dehors de l'atelier libre, selon vos capacités et/ou votre ambition, vous pouvez opter pour l'un des produits présentés dans le catalogue ci-dessous. (Possibilité d'apporter vos chutes ou tissu personnel !).

Pour les pantalons en « jean » ou autres matières, il est indispensable de l'avoir lavé, décousu, repassé pour être prêt à la réutilisation. L'entre jambe décousue pour que chaque jambe soit à plat, prêt à la coupe. Pour celles qui le souhaite, venir dès le jour de la reprise, avec votre pantalon à recycler.

<i>Jour</i>	<i>Heure</i>	<i>Programme</i>
Lundi 7 oct Vendredi 11 oct	10h 17h	JOUR DE REPRISE – Echanges, présentation du catalogue puis des activités Contrôle des machines, de la qualité du point, réglage du point (Repas traiteur ou auberge espagnole le lundi 7 oct à 12h) Choix des modèles issus du catalogue de 1 à 6 Réalisation des patrons + Coupe des éléments. Pour le modèle 1, le tissu sera donné par la CpM et pour les modèles 4 à 6 dans le jean prêt à la coupe.
Lundi 14 Oct	9h30 mise en place des machines 10h – 17h	Réalisations des modèles de 1 à 6
Vendredi 18 Oct		Etudes : modèle 1 à 3 : Couture anglaise, poche plaquée – modèle 4 à 6 : montage de fermeture à glissière
Lundi 21 oct		Fin des modèles de 1 à 6 - Choix des modèles issus du catalogue de 7 à 15
Vendredi 25 oct		Réalisation des patrons + Coupe des éléments et lancement de la réalisation des modèles de 7 à 15 (les éléments 7 à 9 Etude : placage, assemblage avec angle droit ou arrondi, montage fermeture à glissière, doublage

Jour	Heure	Programme
Lundi 28 oct	9h30 mise en place des machines 10h – 17h	Réalisations des modèles de 7 à 15 (fin)
Lundi 4 nov		Choix des modèles issus du catalogue de 16 à 20 + patrons et coupe des éléments
Vendredi 8 nov		Réalisations des modèles de 16 à 20
vendredi 15 nov		
Lundi 18 nov	10h – 17h	Journée consacrée à la finition, contrôle des produits et étiquetage, pour le marché de Noël.
Vendredi 22 nov	10h – 12h	
		14h – 18h
Samedi 23 Dimanche 24	10h – 18h	Tenue du stand : samedi 23 et dimanche 24 novembre 2024 Un planning sera réalisé après recensement des volontaires.
Lundi 25 nov.	10h-12h	Recensement des produits invendus, inventaire, rangement
	14h – 18h	Fin des produits 16 à 20 Lancement d'une enquête auprès des adhérentes pour préparer l'année 2025
Vendredi 29 nov.	10h – 17h	<i>Utilisation de la recouvreuse - cours</i> <i>Produit personnel ou produit issu du catalogue qui a retenu votre attention.</i>
Lundi 2 déc.		
Vendredi 6 déc.		
Lundi 9 déc.		
Vendredi 13 déc.	10h-12h	Repas de fin année Assemblée générale - Pot de l'amitié
	12h - 14h	
	14h - 16h	
Lundi 16 déc.	10h – 17h	Projet personnel ou produit issu du catalogue
Vendredi 20 déc.		
Pour celles qui le souhaitent les ateliers resteront ouverts et libres jusqu'à la reprise, soit le lundi 6 janvier 2025.		

Programme fin année 2024 –CATALOGUE

	Proposition A (Pour les N°1-7-8-9, les matières seront proposées par la CpM)	Proposition B (recyclage d'un pantalon)
Du 7 au 14 / 10	<div style="display: flex; justify-content: space-around;"> <div style="text-align: center;">  <p>N°1</p> </div> <div style="text-align: center;">  <p>N°2</p> </div> <div style="text-align: center;">  <p>N°3</p> </div> </div>	<div style="display: flex; justify-content: space-around;"> <div style="text-align: center;">  <p>N°4</p> </div> <div style="text-align: center;">  <p>N°5</p> </div> <div style="text-align: center;">  <p>N°6</p> </div> </div>
Du 21 au 28 oct ou 4 nov	<p style="text-align: center;">Mini trousse</p> <div style="display: flex; justify-content: space-around;"> <div style="text-align: center;"> <p>A bijoux</p>  <p>N°7</p> </div> <div style="text-align: center;"> <p>pour la couture</p>  <p>N°8</p> </div> <div style="text-align: center;"> <p>Etech</p>  <p>N°9</p> </div> </div>	<div style="display: flex; justify-content: space-around;"> <div style="text-align: center;">  <p>N°10</p> </div> <div style="text-align: center;">  <p>N°11</p> </div> <div style="text-align: center;">  <p>N°12</p> </div> </div> <div style="display: flex; justify-content: space-around; margin-top: 20px;"> <div style="text-align: center;">  <p>N°13</p> </div> <div style="text-align: center;">  <p>N°14</p> </div> <div style="text-align: center;">  <p>N°15</p> </div> </div>

Programme fin année 2024 -- CATALOGUE suite et fin

Bouillotte sèche



16 a



16b



16c

Chaussette



N°17

snood



N°18



N°19



N°20



N°21



N°22



N°23

Le gant à huitres (22)

Les phases de fabrication du gant à huitres ne sont pas très longues (env 10 mn à chaque étape) Par contre, les temps de pause sont longs ! Le gant sera réalisé au début de chaque séquence. Il peut être commencé dès le lundi 21 oct. (Possibilité d'en faire plusieurs Les coutures intérieures seront remplacées par des rivets. Entièrement réalisé avec du cuir tannage végétal.

Les bracelets (23)

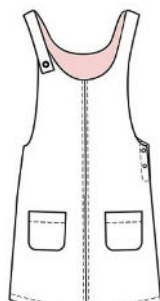
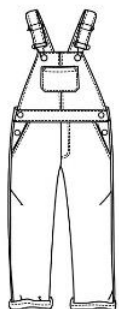
La fabrication est rapide. Fin oct, une commande de bijoux et bandes de cuir peut être envisagée pour la fabrication.

Prévisions

Fin Déc 2024

Début 2025

Adulte ou enfant



Ces produits proposés vous permettront d'aborder différentes techniques :

- Poche plaquée arrondi
- Poche italienne
- Le passepoil
- Le point de chaînette
- Le point de recouvrement